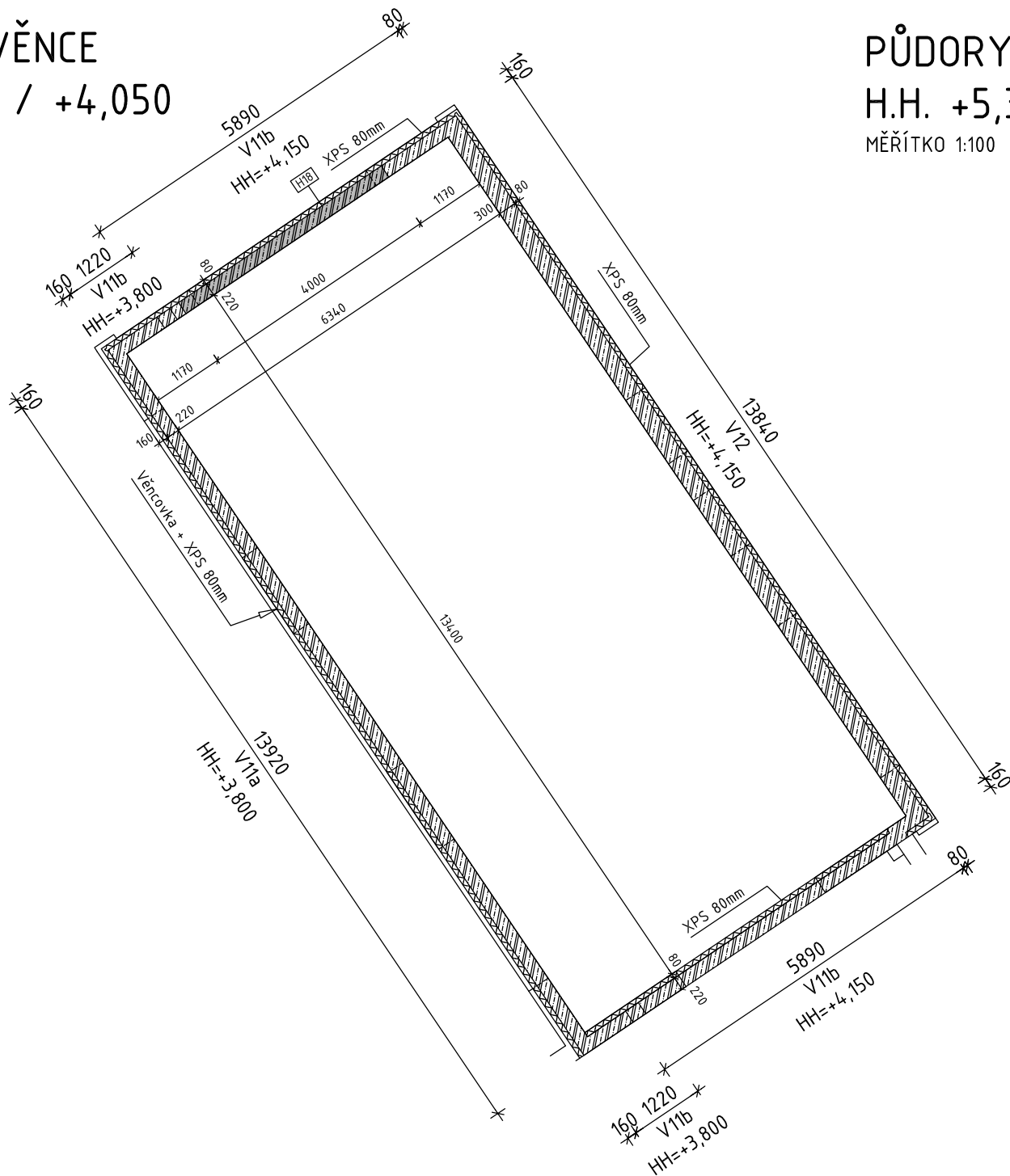
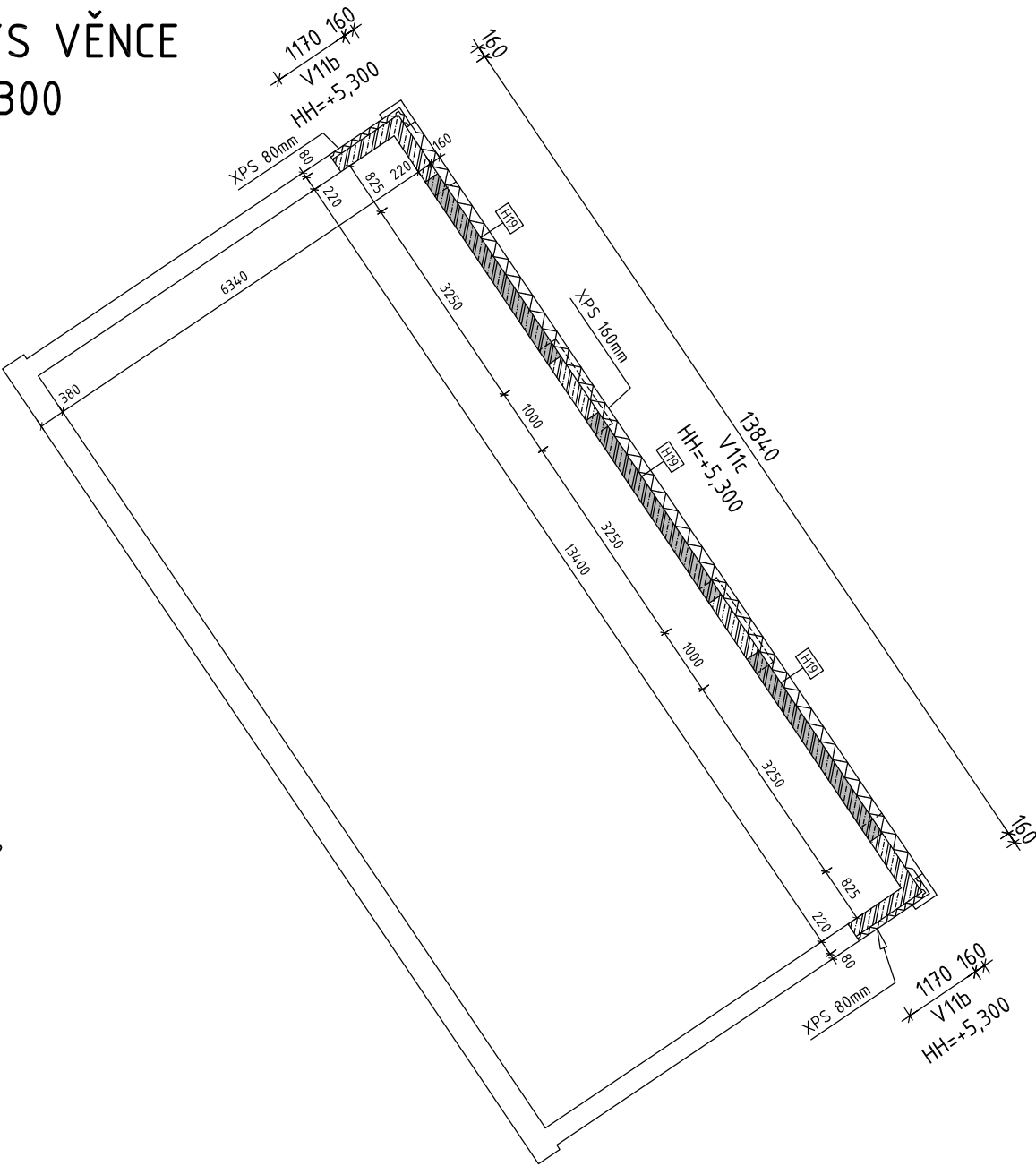


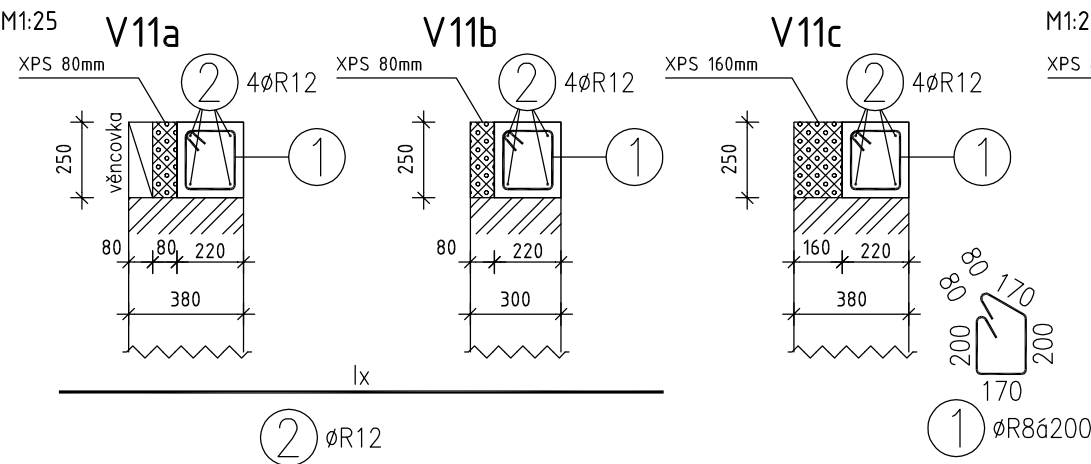
PŮDORYS VĚNCE  
H.H. +3,800 / +4,050  
MĚŘÍTKO 1:100



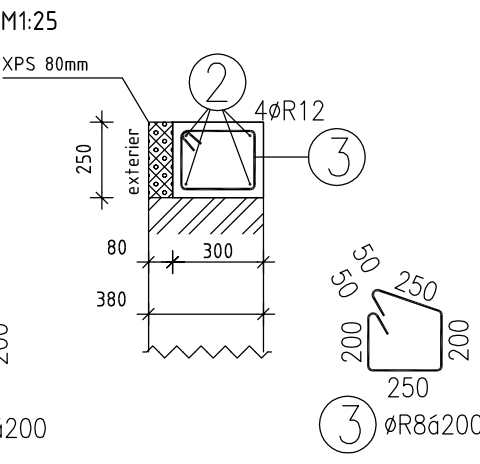
PŮDORYS VĚNCE  
H.H. +5,300  
MĚŘÍTKO 1:100



VĚNEC V11



VĚNEC V12



BETON C20/25 XC1,  
VÝZTUŽ 10 505 (R)  
MIN. PŘESAHY VÝZTUŽE 55 x Ø  
ORIENTAČNÍ MNOŽSTVÍ VÝZTUŽE: 320kg

<div><b>KONSTA CB</b></div> <div><b>SPOL. S R.O.</b></div> <div>Inženýrsko projektová firma Rudolfovská 26/12 370 01 České Budějovice tel.: 775 909 647, 739 204 850 e-mail: konsta.simek@volny.cz</div>	VYPRACOVAL	PROJEKTANT	ZODP. PROJEKTANT	DOKUMENTACE	DPS
	Ing. ŠIMEK V.	Ing. ŠIMEK V.	Ing. ŠIMEK V.	DATUM	11/2022
				POČET FORMÁTŮ	10xA4
	ZÁKAZNÍK			ZAK.ČÍSLO	
	Povodí Vltavy, státní podnik Holečkova 3178/8, 150 00 Praha 5 - Smíchov			64-19-3	
	STAVBA			OBEC	
	VD Hluboká n. Vlt. - rekonstrukce provozní budovy s výstavbou krytých stání			Hluboká n. Vlt.	
MĚŘÍTKO	VÝKRES			ARCHIVNÍ ČÍSLO	POŘ.Č.
1:100, 1:25	D.1.2. STAVEBNĚ KONSTRUKČNÍ ČÁST SCHEMA VYZTUŽENÍ VĚNCŮ			64/19	D.1.2.3